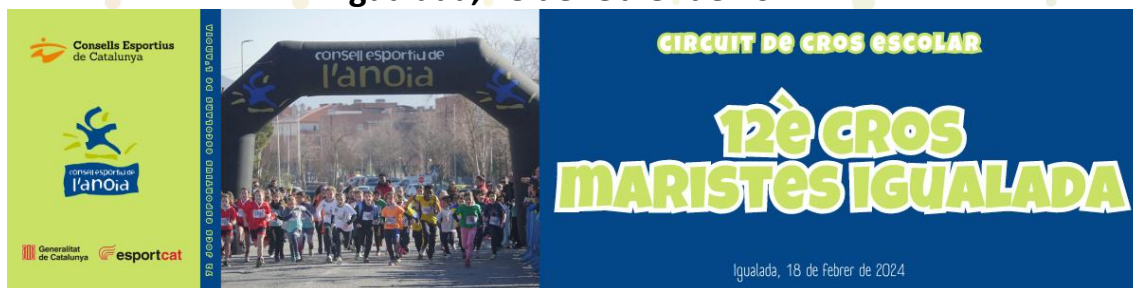


72 JOCS ESPORTIUS ESCOLARS DE L'ANOIA
CIRCUIT DE CROS ESCOLAR I POPULAR
12è CROS MARISTES IGUALADA
Igualada, 18 de febrer de 2024



UBICACIÓ

Col·legi Maristes Igualada

C/Salvador Espriu, 10 - Igualada (Barcelona)

Google maps: <https://bit.ly/3RrQyVE>

HORARIS

12è CROS ESCOLAR MARISTES

2A: 1200m. 1B+2A: 1500 m. 1B+1A: 1000m. 1A: 600m. 1C: 350m. 1D: 250m. 1E: 150m.

HORARIS I RECORREGUTS PER CATEGORIES

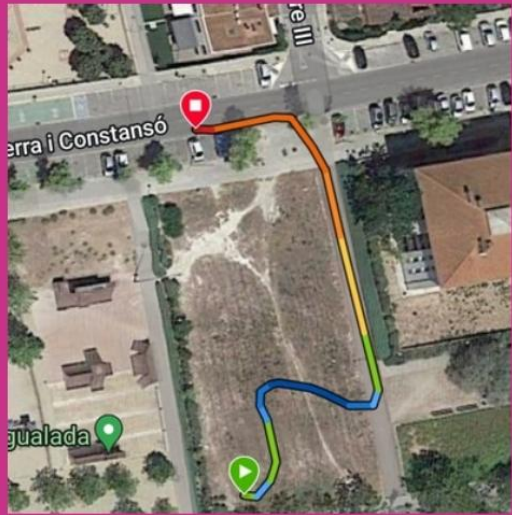
Hora	Categoria	Any	Recorregut	Distància
10.15 h	Alevi mixt	2012/2013	2A	1200 m
10.35 h	Benjamí mixt	2014/2015	1A+1B	1000 m
10.55 h	Pre- Benjamí mixt	2016/2017	1A	600 m
11.15 h	I5 mixt	2018	1C	350 m
	I4 mixt	2019	1D	250 m
	I3 mixt	2020	1E	150 m
11.45	Infantil mixt	2010/2011	2A+1B	1500 m
	Cadet mixt	2008/2009	2A+1B	1500 m
	Juvenil mixt	2006/2007	2A+1B	1500 m
12.00h	Adults mixt	2005/anteriors	2A+1B	1500 m

*depèn del nombre de participants, l'organització pot decidir separar la categoria per gènere en totes les curses exceptuant educació infantil.

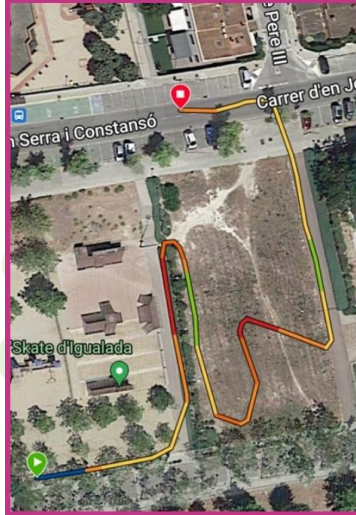
**depèn del nombre de participants, l'organització pot decidir ajuntar categories.

RECORREGUTS

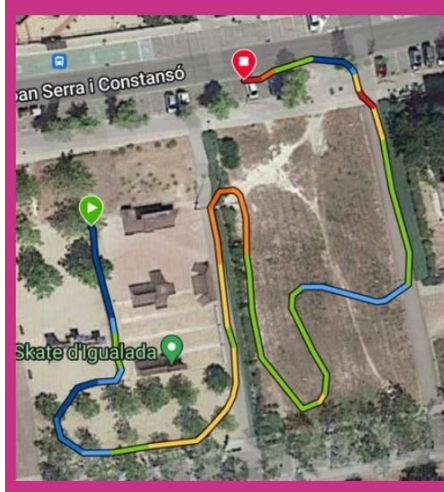
Recorregut 1E - 150 m (I3)



Recorregut 1D- 250 m (I4)



Recorregut 1C - 350 m (I5)



Recorregut B - 400 m



Recorregut A - 600 m



ENTREGA DE PREMIS

Els tres primers classificats de cada categoria i gènere.

Educació infantil: medalla per a tots els participants.

Al primer classificat de l'Escola Maristes Igualada.

COL·LABORADORS



DOCUMENTACIÓ

LLICÈNCIA ESPORTISTA

- Tots i totes les atletes han de tenir la llicència degudament tramitada, tant els nens i nenes com els participants a la cursa d'adults.
- Només els i les atletes (nens/es i adults) dels organitzadors poden córrer sense llicència però no sense assegurança.
- QUOTA ESPORTISTA ESCOLAR: 16,00€
- QUOTA ESPORTIVA POPULAR: 8,00€
- ESPORTISTA ESCOLAR: Amb aquesta llicència podran participar en tots els crossos del circuit així com també a totes les competicions d'esport individual i d'associació dels 72 Jocs Esportius Escolars de l'Anoia.

- ESPORTISTA POPULAR: Amb aquesta llicència podran participar en tots els crossos del circuit així com també a totes les competicions d'esport individual dels Jocs Esportius Escolars i Populars de l'Anoia.

INSCRIPCIONS

Aquells esportistes que ja hagin fet la inscripció al circuit de cros no hauran de tornar a inscriure's.

Esportistes: <https://tuit.cat/EQt59>

Esportistes del Col·legi Maristes: tot l'alumnat rebrà el dorsal al centre educatiu.

TERMINI MÀXIM PER A TRAMITAR LA INSCRIPCIÓ: dimecres 14 de febrer. Un cop celebrat el cros, es tornaran a obrir i es tornaran a tancar el següent dimarts anterior a la competició i així successivament.

NO ES PODRÀ INSCRIURE NINGÚ DESPRÉS DE LA DATA ASSIGNADA. TAMPOC ES PODRÀ INSCRIURE EL MATEIX DIA.

Per a tramitar-la, us heu de posar en contacte amb el/la coordinador/a esportiu del vostre centre educatiu.

CONTACTE ORGANITZACIÓ

Per a qualsevol consulta us podeu posar en contacte amb nosaltres enviant un correu electrònic a la següent adreça electrònica: xavi@ceanoia.cat (Xavi Borràs) o bé trucant a les nostres oficines al 93 805 42 10 o 93 803 19 50 extensió 2409. Horari de dilluns a divendres de 8:00h a 15:00h.